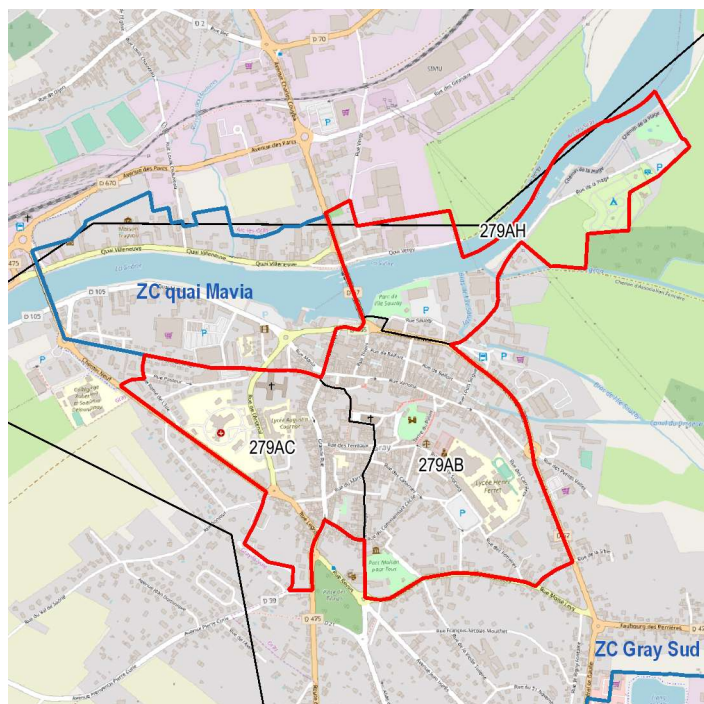


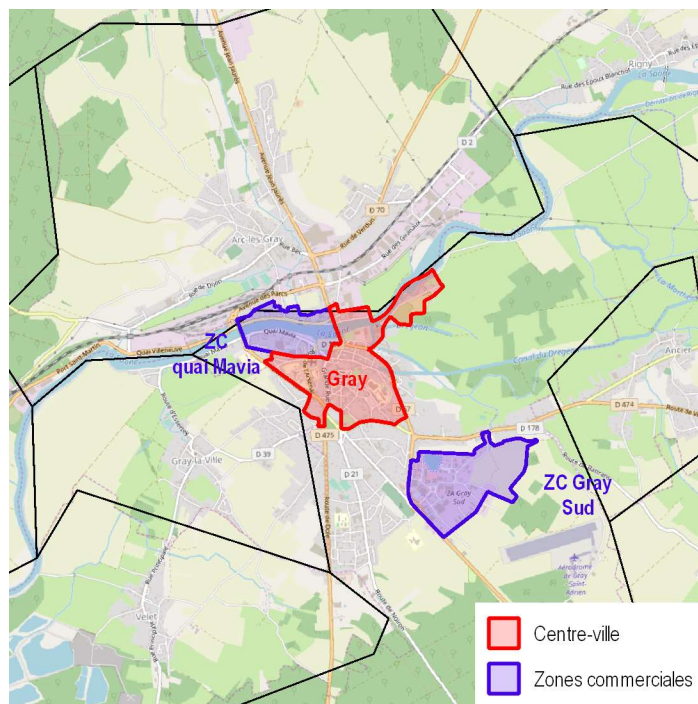
Fiche de chiffres clés

Unité urbaine de Gray

Centre-ville de Gray



Zones commerciales de l'unité urbaine



CC-BY-SA www.openstreetmap.org

Emploi

	Unité urbaine de Gray								Bourgogne-Franche-Comté			
	Effectifs salariés et non salariés en 2015				Évolution annuelle moyenne 2009-20015 et ses contributions par sous-secteurs (%)				Évolution annuelle moyenne 2009-20015 et ses contributions par sous-secteurs (%)			
	Centre-Ville	Zones commerc. en périph. (*)	Reste de l'Unité urbaine	Total Unité urbaine	Centre-Ville	Zones commerc. en périph. (*)	Reste de l'Unité urbaine	Total Unité urbaine	Centres-Villes	Zones commerc. en périph. (*)	Reste des Unités urbaines	Total Unités urbaines
Nombre de d'emplois	240	286	421	947	- 3,38	+ 4,08	+ 2,45	+ 1,15	- 1,66	+ 1,80	+ 0,17	+ 0,04
Répartition par secteur												
Commerces de détail alimentaire	28	77	187	292	- 0,98	+ 0,47	+ 4,05	+ 1,56	- 0,05	+ 0,45	+ 0,50	+ 0,26
Commerces de détail non alimentaire	67	140	190	397	- 2,46	+ 1,74	- 1,25	- 0,79	- 1,27	+ 0,77	- 0,43	- 0,32
dont : Commerce d'équipement de la maison	13	69	58	140	- 1,29	+ 0,47	+ 0,22	- 0,16	- 0,57	+ 0,31	- 0,01	- 0,09
Commerce d'équipement de la personne	33	53	48	134	- 1,11	+ 1,40	- 0,78	- 0,27	- 0,59	+ 0,45	- 0,00	- 0,05
Commerces et services automobile	21	18	84	123	- 0,06	- 0,13	- 0,69	- 0,35	- 0,10	+ 0,02	- 0,42	- 0,19
Services de proximité	145	69	44	258	+ 0,06	+ 1,87	- 0,34	+ 0,38	- 0,34	+ 0,58	+ 0,09	+ 0,11
dont : Restauration et débits de boisson	56	56	17	129	+ 0,74	+ 1,47	- 0,69	+ 0,33	+ 0,10	+ 0,53	+ 0,08	+ 0,22
Services corporels (coiffure, beauté)	15	s	s	41	- 0,43	s	s	+ 0,00	- 0,22	+ 0,04	- 0,06	- 0,08
Agences bancaires et immobilières	56	0	0	56	- 0,55	+ 0,00	+ 0,00	- 0,16	- 0,21	+ 0,01	- 0,04	- 0,08
Autres services	18	s	s	32	+ 0,31	s	s	+ 0,22	- 0,01	- 0,00	+ 0,11	+ 0,04

(*) Certaines zones commerciales peuvent s'étendre au-delà de l'unité urbaine

s : secret statistique

Sources : Insee, Sirius – Clap – Base non-salariés – Fare – Sirene géolocalisé

Population

	Unité urbaine de Gray		Évolution annuelle moyenne 2009-20015		Bourgogne-Franche-Comté Évolution annuelle moyenne 2009-20015	
	Centre-Ville	Total Unité urbaine	Centre-Ville	Total Unité urbaine	Centres-Villes	Total Unité urbaine
Effectifs	1 881	8 903	- 1,1 %	- 1,3 %	- 0,5 %	- 0,2 %
Répartition selon l'âge du référent fiscal						
Part des -25 ans	5,3 %	2,4 %	+ 6,8 %	+ 3,2 %	+ 5,5 %	+ 2,8 %
Part des 75 ans ou plus	17,6 %	21,3 %	+ 17,8 %	+ 19,8 %	+ 17,2 %	+ 18,3 %

Sources : Filocom (MTES d'après DGFIP), RP (Insee)

Logement

Logement en 2015

	Unité urbaine de Gray Logements en 2015			Bourgogne-Franche-Comté Logements en 2015		
	Centre-Ville	Reste de l'Unité urbaine	Total Unité urbaine	Centres-Villes	Reste des Unités urbaines	Total Unités urbaines
Logements en 2015	1 584	4 110	5 694	131 452	511 244	642 696
Répartition selon le mode d'occupation et la taille du logement (%)						
Résidence principale ou secondaire	68,9	88,1	82,7	82,0	90,3	88,6
dont : moins de 35 m²	6,6	2,3	3,5	14,2	6,2	7,9
de 35 à moins de 55 m²	14,1	10,1	11,3	19,0	13,1	14,3
de 55 à moins de 75 m²	15,9	22,0	20,3	20,9	25,1	24,2
de 75 à moins de 95 m²	14,1	22,9	20,5	13,9	23,6	21,6
95 m² ou plus	18,1	30,7	27,2	14,0	22,3	20,6
Logement vacant	31,1	11,9	17,3	18,0	9,7	11,4
dont : moins de 35 m²	7,7	0,8	2,7	5,2	1,6	2,3
de 35 à moins de 55 m²	6,3	2,9	3,8	5,0	2,1	2,7
de 55 à moins de 75 m²	6,9	3,1	4,2	3,9	3,0	3,2
de 75 à moins de 95 m²	5,5	2,5	3,3	2,1	1,8	1,9
95 m² ou plus	4,7	2,7	3,2	1,9	1,2	1,3

Source : Filocom, MTES d'après DGFIP

Évolution du logement entre 2009 et 2015

	Unité urbaine de Gray			Bourgogne-Franche-Comté								
	Évolution annuelle moyenne 2009-20015 (%)			Contribution à l'évolution annuelle moyenne 2009-2015 (%)			Évolution annuelle moyenne 2009-20015 (%)			Contribution à l'évolution annuelle moyenne 2009-2015 (%)		
	Centre-Ville	Reste de l'Unité urbaine	Total Unité urbaine	Centre-Ville	Reste de l'Unité urbaine	Total Unité urbaine	Centres-Villes	Reste des Unités urbaines	Total Unités urbaines	Centres-Villes	Reste des Unités urbaines	Total Unités urbaines
Nombre de logements	-0,81	-0,33	-0,46	-	-	-	+ 0,51	+ 0,62	+ 0,60	-	-	-
Répartition selon le mode d'occupation et la taille du logement												
Résidence principale ou secondaire	- 0,39	+ 0,11	- 0,01	- 0,27	+ 0,09	- 0,01	+ 0,22	+ 0,47	+ 0,43	+ 0,18	+ 0,43	+ 0,38
dont : moins de 55 m²	- 1,81	- 0,54	- 1,05	- 0,39	- 0,07	- 0,16	+ 0,06	+ 0,17	+ 0,13	+ 0,02	+ 0,03	+ 0,03
de 55 à moins de 95 m²	+ 0,04	- 0,15	- 0,11	+ 0,01	- 0,07	- 0,05	+ 0,19	+ 0,23	+ 0,22	+ 0,07	+ 0,11	+ 0,10
95 m² ou plus	+ 0,66	+ 0,77	+ 0,75	+ 0,11	+ 0,23	+ 0,20	+ 0,69	+ 1,31	+ 1,22	+ 0,10	+ 0,29	+ 0,25
Logement vacant	- 1,69	- 3,18	- 2,45	- 0,54	- 0,42	- 0,45	+ 1,89	+ 2,10	+ 2,03	+ 0,32	+ 0,19	+ 0,22
dont : moins de 55 m²	- 3,91	- 2,51	- 3,36	- 0,61	- 0,10	- 0,24	+ 1,18	+ 0,16	+ 0,58	+ 0,12	+ 0,01	+ 0,03
de 55 à moins de 95 m²	+ 0,34	- 6,37	- 3,67	+ 0,04	- 0,44	- 0,31	+ 3,35	+ 3,45	+ 3,43	+ 0,18	+ 0,15	+ 0,16
95 m² ou plus	+ 0,68	+ 5,67	+ 3,44	+ 0,03	+ 0,12	+ 0,10	+ 1,34	+ 3,32	+ 2,72	+ 0,02	+ 0,04	+ 0,03

Source : Filocom, MTES d'après DGFIP